

The logo consists of the word "Isoniq" in a white, sans-serif font, with a registered trademark symbol (®) to its upper right. The text is set against a dark blue, semi-transparent rectangular background that is tilted slightly to the right. The background of the entire slide is a complex geometric pattern of overlapping triangles in various shades of blue, ranging from deep navy to light sky blue.

Isoniq®

Het verbindende element in dak- en gevelisolatie

The image features a blue geometric pattern in the upper left corner, overlaid with the Isoniq logo. The background is a photograph of a construction site where two workers are installing long, white, rectangular panels on a roof. One worker in the foreground is wearing a dark jacket and yellow ear protection, while another worker in the background is wearing a white hard hat and a dark jacket. The panels are supported by wooden blocks and metal brackets. A green foam sealant is visible along the edge of the panels. The overall scene is bright and clear, suggesting a sunny day.

Isoniq®

- De oorsprong
- Onze missie
- Beter isolerend
- Makkelijker
- Goedkoper
- Aftrap in 2015
- Ontwikkeling

The Isoniq logo is displayed in white text on a dark blue background. The background of the entire slide features a geometric pattern of overlapping triangles in various shades of blue, creating a modern, architectural feel.

Isoniq[®]

Het verbindende element
in dak- en gevelisolatie

Producten

Geregistreerde merknamen: Dakstand[®] en Muurvoet[®]

- Dakstand M, Dakstand S
- Dakstand M XL, Dakstand S XL
- Dakstand G, Dakstand G XL
- Muurvoet

Isoniq®

Het verbindende element
in dak- en gevelisolatie

**De Dakstand® is voorzien van
houten versterkingsstroken**



Isoniq Dakstand®

Prefab dakopstand van EPS

Per project op maat gemaakt

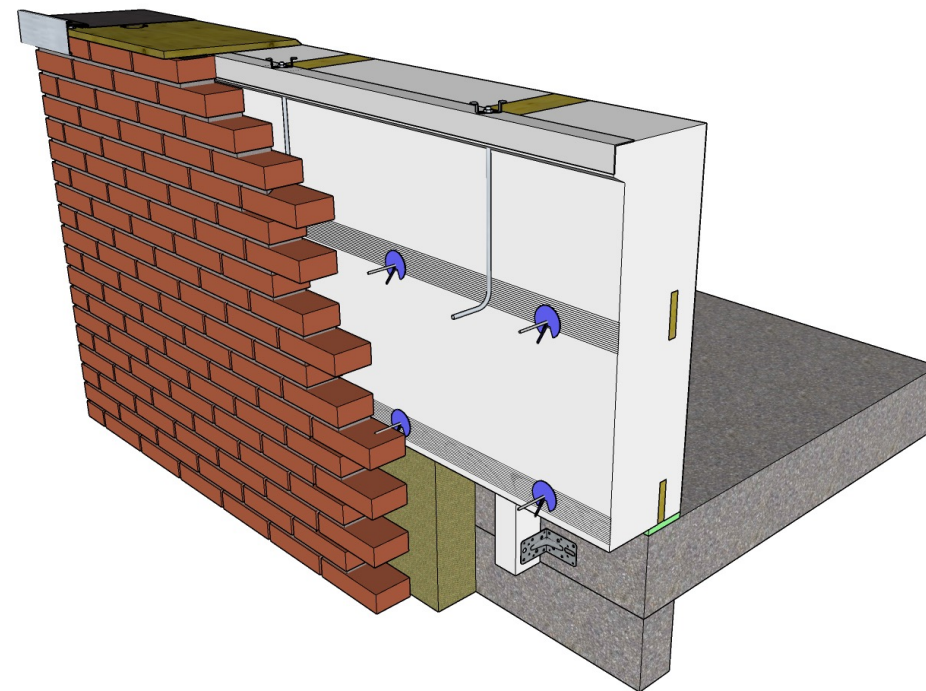
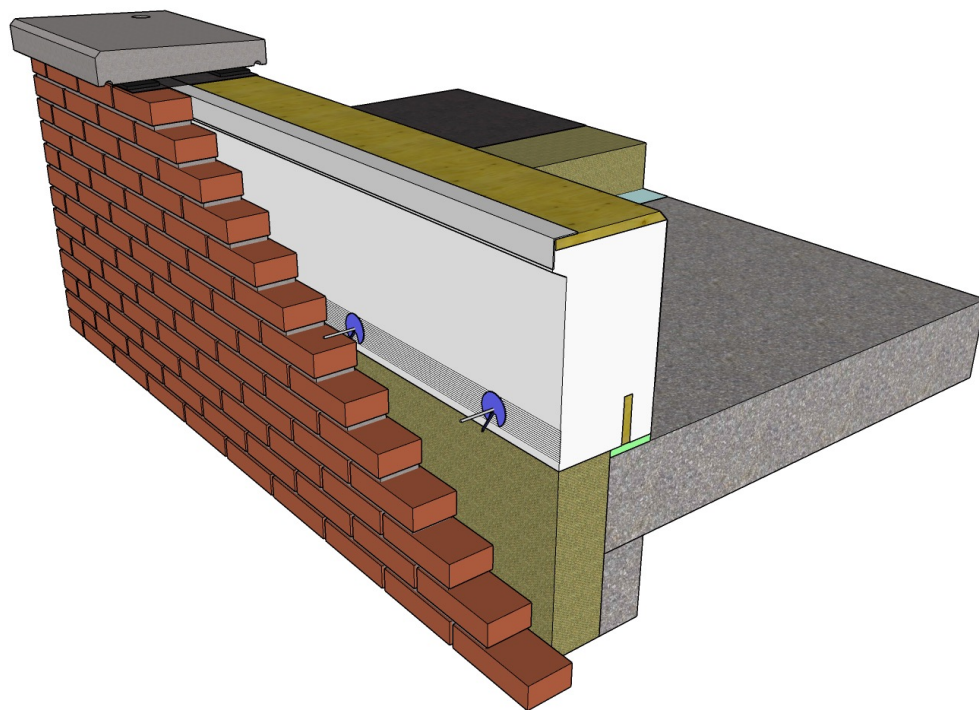
Best isolerende oplossing

Veel snellere verwerking dan
traditionele oplossingen

Tot 120 cm hoogte te leveren

Vervanging van stalen borstweringsteunen

Voorbeelden Dakstanden®

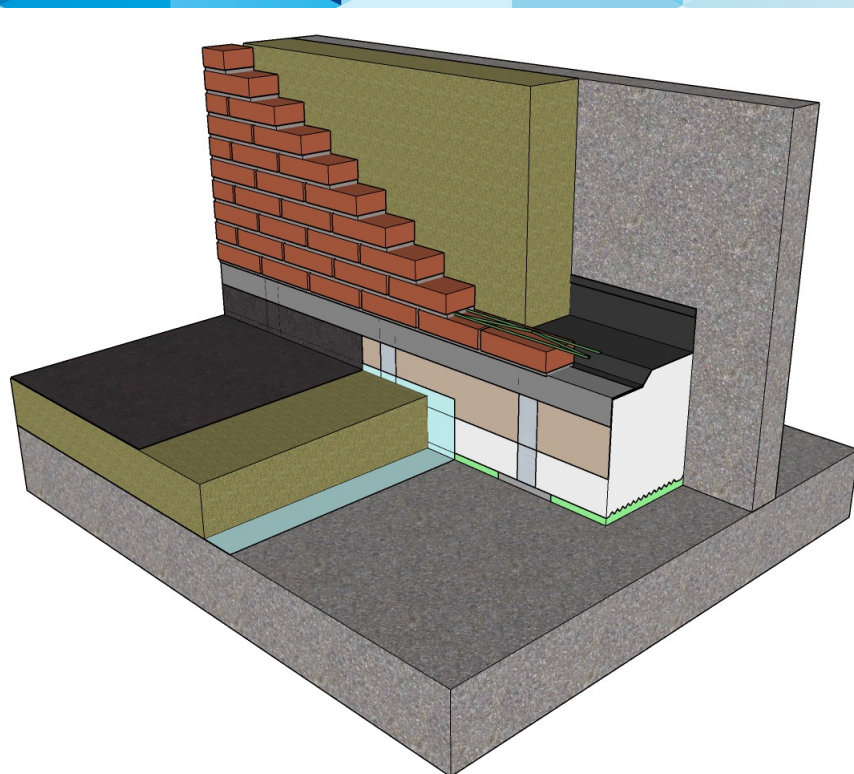


Isoniq®

Het verbindende element
in dak- en gevelisolatie

Isoniq Muurvoet®

Een lichtgewicht prefab oplossing
voor vele bouwprojecten



Totaalsysteem: isolatie, metselwerkdragers
en waterkering

Eenvoudig en snel aan te brengen

Onbrandbare constructie geschikt om
10 meter gevelmetselwerk te dragen

Voorzien van cacheerlaag voor aansluiting
op dakbedekking

Lage PSI-waarde

Voorbeeld Muurvoet®



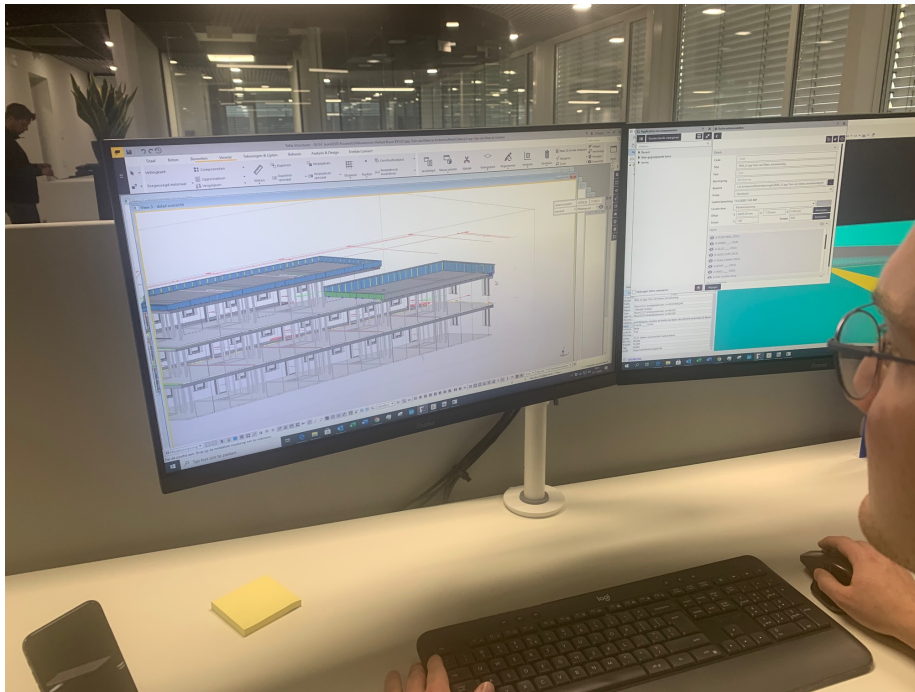
The logo for Isoniq, featuring the brand name in a bold, white, sans-serif font on a dark blue background. The background of the entire slide is a geometric pattern of overlapping triangles in various shades of blue, creating a sense of depth and movement.

Isoniq[®]

Het verbindende element
in dak- en gevelisolatie

Hoe we dit doen

Advisering en calculatie in 3-D



- Veel bouwkundige kennis in het voortraject toevoegen
- Architecten en aannemers krijgen vrijblijvend advies over beste oplossing voor het project
- Calculatie in Tekla, export naar .ifc

Productie in eigen huis.



- Alle opdrachten worden in onze eigen fabriek gesneden uit isolatiemateriaal
- Maatwerk is hierbij onze standaard
- CO2 Neutraal, Recycling van restmateriaal



Service en Instructie

- Aannemers krijgen desgewenst instructie over beste manier van montage



En verder.....

- Afvalreductie
- Afval retourservice
- Uniqes
- Bouniq
- WKB

Het verbindende element in dak- en gevelisolatie