

Toolbox 29-11-2024

Hijsen en hijsgereedschap

- n
- Aanwijzingen
 - Kettingen.
- Hijspannen en rondstropen.
 - Pallethaak.
 - Blokkenklem.
 - keuringen.

Aanwijzingen.

De positie van de hijsbegeleider:

De hijsbegeleider neemt een positie in waarvandaan hij de last kan overzien en in het zicht staat van de machinist, bijvoorbeeld naast de last. Hij moet daarbij wel zo gaan staan dat de last bij het ophalen of neerzetten niet ongewild naar hem toe zwenkt.

Geven van hand en armseinen:

Rekening houden met de volgende punten.




- De seinen moeten duidelijk zichtbaar zijn voor de machinist. Door relatief grote seinen te geven is het duidelijker.
- De seinen die gegeven worden moeten eenduidig zijn.

Aanwijzing vervolg

Gebruik portofoons.

- Houd aanwijzingen kort en zakelijk,
- Begin altijd met het noemen van de naam van de machinist.
 - Herhaal de aanwijzingen met enige regelmaat.
- Houd rekening met windgeruis en omgevingsgeluid bij het spreken in de microfoon.
 - geef duidelijk aan wanneer de hijsbeweging gereed is.

Aanwijzing vervolg

A. Algemene gebaren	C. Horizontale bewegingen
 <p>Beide armen zijn horizontaal gestrekt met de handpalmen naar boven</p> <p>BEGIN Pas op! Begin van commando</p>	 <p>Beide armen worden gebogen, beide handpalmen worden naar binnen gehouden en met de voorarmen worden trage bewegingen naar het lichaam toe gemaakt</p> <p>VOORUIT</p>
 <p>De rechterarm is opgeheven en de rechter handpalm naar voren gehouden</p> <p>STOP Onderbreking Einde van de beweging</p>	 <p>Beide armen worden gebogen, beide handpalmen worden naar buiten gehouden en met de voorarmen worden trage bewegingen van het lichaam af gemaakt</p> <p>ACHTERUIT</p>
 <p>Beide handen zijn ter hoogte van de borst samengevoegd</p> <p>EINDE Einde van de werkzaamheden</p>	 <p>Met de ongeveer horizontaal gestrekte rechterarm en de naar beneden gehouden rechter handpalm worden trage richting aanwijzende bewegingen gemaakt</p> <p>NAAR RECHTS t.o.v. de signaalgever</p>

Aanwijzing vervolg

B. Verticale bewegingen



Met de opgeheven rechterarm en naar voren gebrachte rechter handpalm wordt traag een cirkelbeweging gemaakt

HIJSEN



Met de naar beneden gerichte rechterarm en naar binnen gehouden rechter handpalm wordt traag een cirkelbeweging gemaakt

VIEREN



De afstand wordt met de handen aangegeven

VERTICALE AFSTAND



NAAR LINKS
t.o.v. de signaalgever

Met de ongeveer horizontaal gestrekte linkerarm en de naar beneden gehouden linker handpalm worden trage richting aanwijzende bewegingen gemaakt



HORIZONTALE
AFSTAND

De afstand wordt met de handen aangegeven

D. Gevaar



GEVAAR
Noodstop

Beide armen opgeheven, handpalmen naar voren

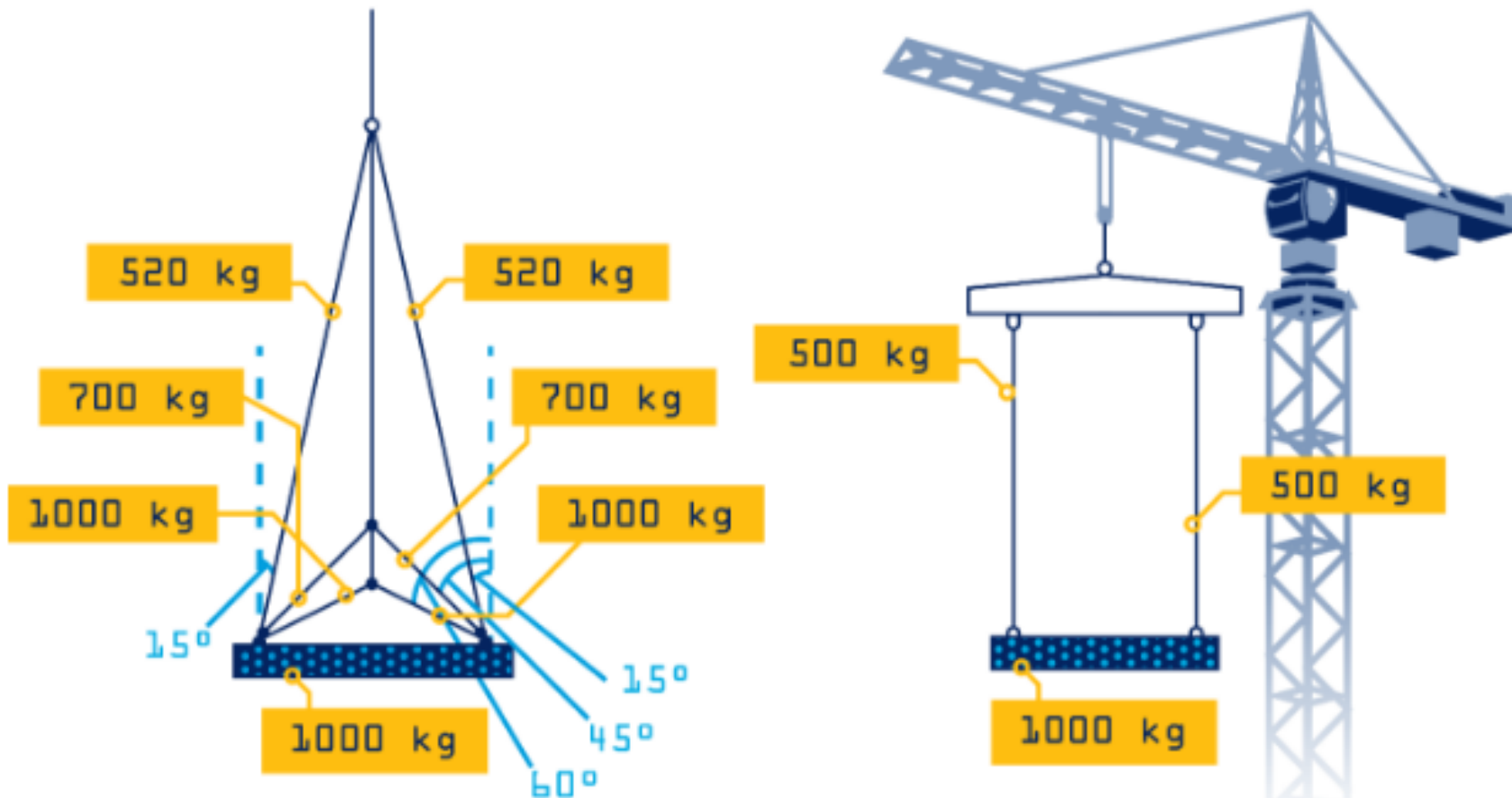
SNELLE / TRAGE BEWEGING

De gecodeerde, bevelende gebaren ter aangeven van de bewegingen worden zeer snel resp. zeer langzaam uitgevoerd

Kettingen.

De meest gunstige belasting aan een hijsgereedschap is een verticale rechte lijn. In de praktijk is dit vaak niet mogelijk.
Wij gebruiken daarom vaak een twee of viersprong.
Het is belangrijk om de hoek zo klein mogelijk te houden.
Door de kettingen ver uit elkaar te spreiden komen er extra lasten op de kettingen te staan.

Hijstabel kettingen



Banden en rondstrop.







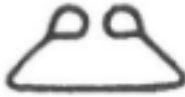

Hijsbanden zijn in het algemeen in twee groepen te verdelen.

Platte hijsband en de eindeloze rondstrop.

Hieronder een aantal aandachtspunten:

- De lus van de platte hijsband moet minimaal 200mm lang zijn.
- Hijsbanden moeten worden opgeslagen in een vorstvrije schone en goed geventileerde ruimte.
- In tegenstelling tot vroegere normen mogen hijsbanden langer mee dan 3 jaar.
- Beschadigde hijsbanden mogen niet meer gebruikt worden.

Hijstabel banden/stroppen

 	 	 	 	
	gestroopt	parallel	$0^\circ < \beta \leq 45^\circ$	$45^\circ < \beta \leq 60^\circ$
factor 1,0	factor 0,8	factor 2,0	factor 1,4	factor 1,0

Voorbeeld:

Gestroopt: een hijsband van 2000kg mag $0,8 \times 2000\text{kg} = 1600\text{kg}$.

Parallel: een hijsband van 2000kg mag $2 \times 2000\text{kg} = 4000\text{kg}$.

Pallethaak.

- Een pallethaak moet gemarkeerde handgrepen hebben.
- *Een pallethaak* moet een uitvalbeveiliging hebben. Dit kan bijvoorbeeld bestaan uit een sjoorband die voorkomt dat de pallet van de vorken kan schuiven.



Blokkenklem/ scharenklem



- Net als de pallethaak heeft de blokkenklem en de scharenklem (vloerenklem) gemarkeerde handgrepen.
- De blokkenklem en de scharenklem moeten een uitvalbeveiliging hebben. Bij de blokkenklem is dat vaak fijnmazig gaas en bij de scharenklem zijn dat kettingen die onder de vloeren door gaan.



Keuringen.

Hijs- en hefgereedschap	Jaarlijkse inspectie	Jaarlijkse keuring	4-jaarlijkse keuring
Kettingwerk			
Kettingen	X		X
Topschalmen en ringen	X		X
Verbindingsschalmen	X		X
Sluitingen	X		X
Wartels en wartelende ogen	X		X
Oogbouten en moeren	X		X
Haken	X		X
Kraan- en stijfhaken	X		X
Blokken als uitwisselbare uitrustingsstukken	X		X
Kettingwerk vast aan staalkabels	X		X
Kettingwerk vast aan hijsbanden	X		X
Hijssleutels / hijslussen	X		X
Klemmen			
Platenklem (horizontaal / verticaal)		X	
Balkklemmen		X	
Blokken-, steen- en vloerplatenklemmen		X	
Aangedreven hijsklemmen		X	
Hijsbanden			
Eindloze hijsbanden (rondstroppen)	X		X
Platte hijsbanden	X		X

Keuringen vervolg.

Hijs- en hefgereedschap	Jaarlijkse inspectie	Jaarlijkse keuring	4-jaarlijkse keuring
Kabels			
Staalkabels en staakabelstroppen	X		X
Staakabel samenstellen	X		X
Heffen			
Hydraulische vijzels	X		X
Kelderwinches (domme kracht)	X		X
Hefkussens	X		X
Vorken voor hefmiddelen	X		X
Voorzetapparatuur vorkheftrucks	X		X
Hijsen			
Handkettingtakels en rateltakels		X	
Pneumatische en elektrische kettingtakels		X	
Staakabeltrekkers of pomptakels		X	
Loopkatten		X	
Handlieren / motorisch aangedreven lieren		X	
Diversen			
Hijsjukken en evenaars	X		X
Stortgoedbakken / kubels	X		X
Glasrekken / gasflesrekken	X		X
Overige transporthouders	X		X
Hijsmagneten		X	
Valblokken, valgordels en vallijnen		X	
Hydraulische hijsgereedschappen	X		X
Hijsogen (los geleverd)	X		X
Vacuümapparatuur	1x per 3 maand	X	
Monorailbalken	X		X

Vragen?

-
-
-
-

Volgende Toolbox

Vrijdag 20 december in de kantine
- Kerstborrel start om 15.00uur -

App. Baarn



rechtsvoor



linksvoor



linksachter

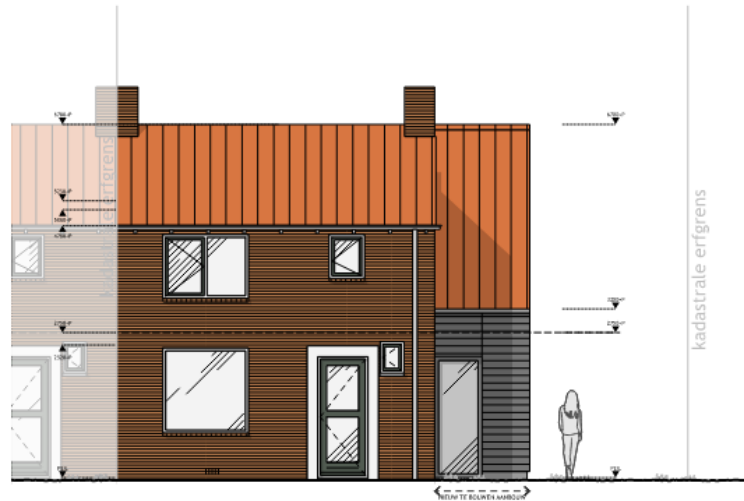


rechtsachter

Woning Hoogland



Verbouw Eemnes



Voorgevel

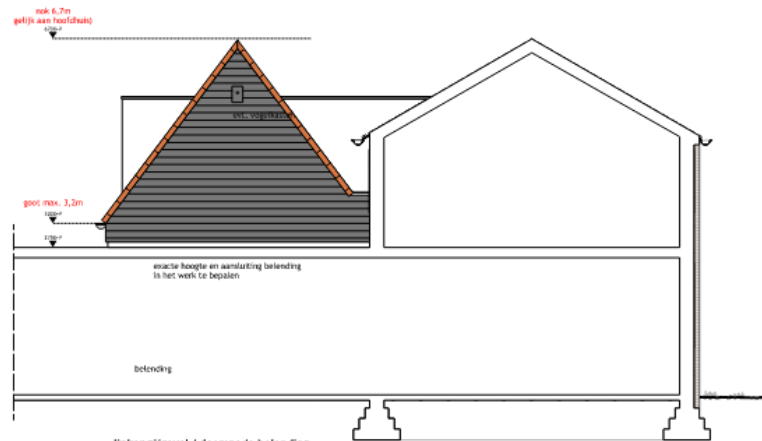
Materiaal	en kleur	staaf
Onderdak	Wit	Alu
Gevels	Roestvrij staal	Alu
kozijnen	Alu	Alu
Waterslag	Alu	Alu
Dak	Epdm / kunststof dakbedekking	grjs
Dak (plaat)	Zwem mat/goot	grjs
Goot	Dak	grjs
Dakrand		



achtergevel Doorsnede D



rechter zijgevel



linker zijgevel / doorsnede belending

Mededelingen

- Voortgang bouwbedrijf
- Afscheid Rick Brouwer
-